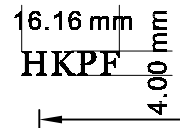
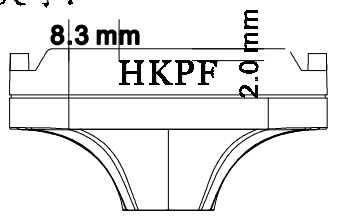
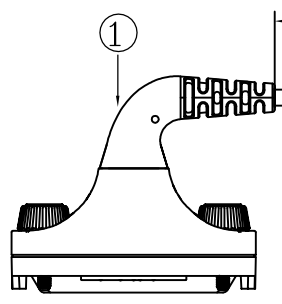


变更次数	变更记号	变更内容	变更原因

镭雕尺寸:



外部视图



250±20

∅3.0±0.1

电池盒/内置锂电池  
带背夹款

4.8单线尾  
空心套  
NBTBK-368

③

1100±30

1100±30

950±30

∅2.5

④

⑤

⑪

∅2.0

250±20

常规母座/凸起

∅2.6

⑩

14

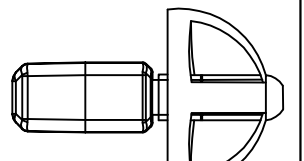
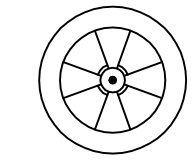
∅3.5

∅5.6

NBTB-255  
NBTB-256

内模PP 外模TPE

\*套黑色热缩管,  
外露尺寸:  
10+2mm。



内部装  
好防污帽

∅1.0

⑦

9.2

白色蘑菇头

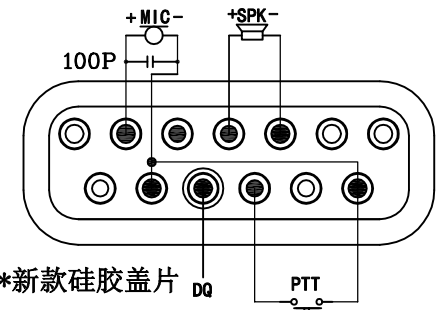
组装中号蘑菇头, 配小号、中号和大号 (各1PCS)

指向性/类别 (Directivity/Type)	全指向电容式驻极体麦克风	阻抗/功率 (Impedance/Rated Power)	/
灵敏度 (Sensitivity)	-40±3dB (@2V, 2.2K 1KHz)	灵敏度 (Sensitivity)	/
尺寸 (Dimension)	6.0*2.7mm	尺寸 (Dimension)	/
音压位准 (S. P. L.)	110dB	频率范围 (Frequency Range)	/
麦克风(MIC):	44260032	喇叭(SPK):	/

详细数据

序号	名称	规格参数	单位	数量
11	2.6PU直线	2C	米	1.03
10	3.5母座		PCS	1
9	3.5S-N2		PCS	1
8	47喇叭组件	外购	PCS	1
7	1.0直线	外购喇叭半成品线/L=850mm	PCS	1
6	01麦克风组件		PCS	1
5	2.0PU直线	2C	米	0.34
4	外购40PTT线	2.5L=1150mm	PCS	1
3	电池盒		PCS	1
2	3.0PU直线	5C+1	米	0.37
1	M13A插头		PCS	1

物料明细



接线定义  
外部视图

RAYTALK COMMUNICATIONS LTD			
产品名称	EM-470140-M13A/SC/3W/空气导管耳机	版本号	A
产品编号	-	文件编号	-A
单位:	mm	比例	N/A
第 1 张 / 共 1 张			
绘制: 朱云欣	日期: 26.06.16	客户承认:	
审核:	日期:	客户承认:	
核准:	日期:	客户承认:	
YF-WI-001 REV.01			

A

B

C

D

E

F